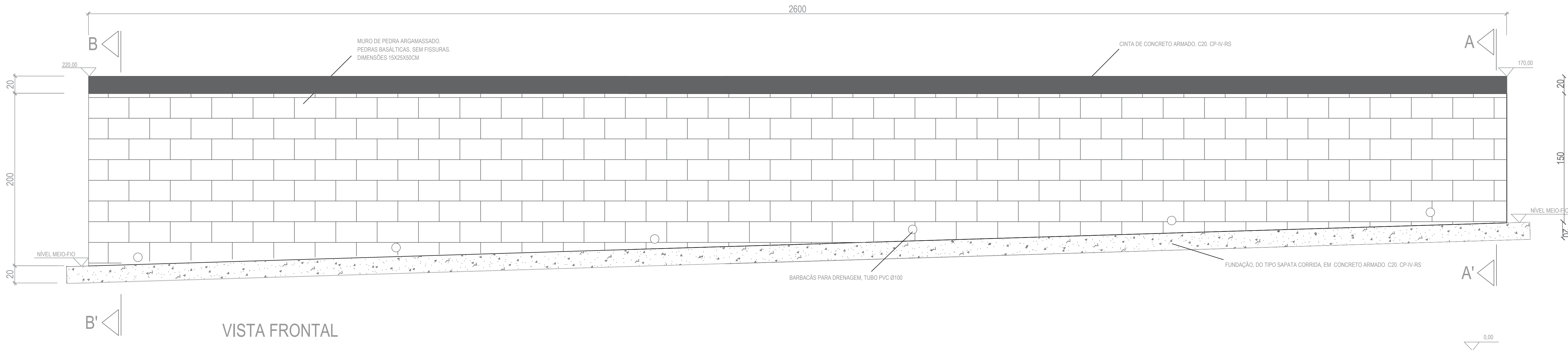


MURO DE CONTENÇÃO 3

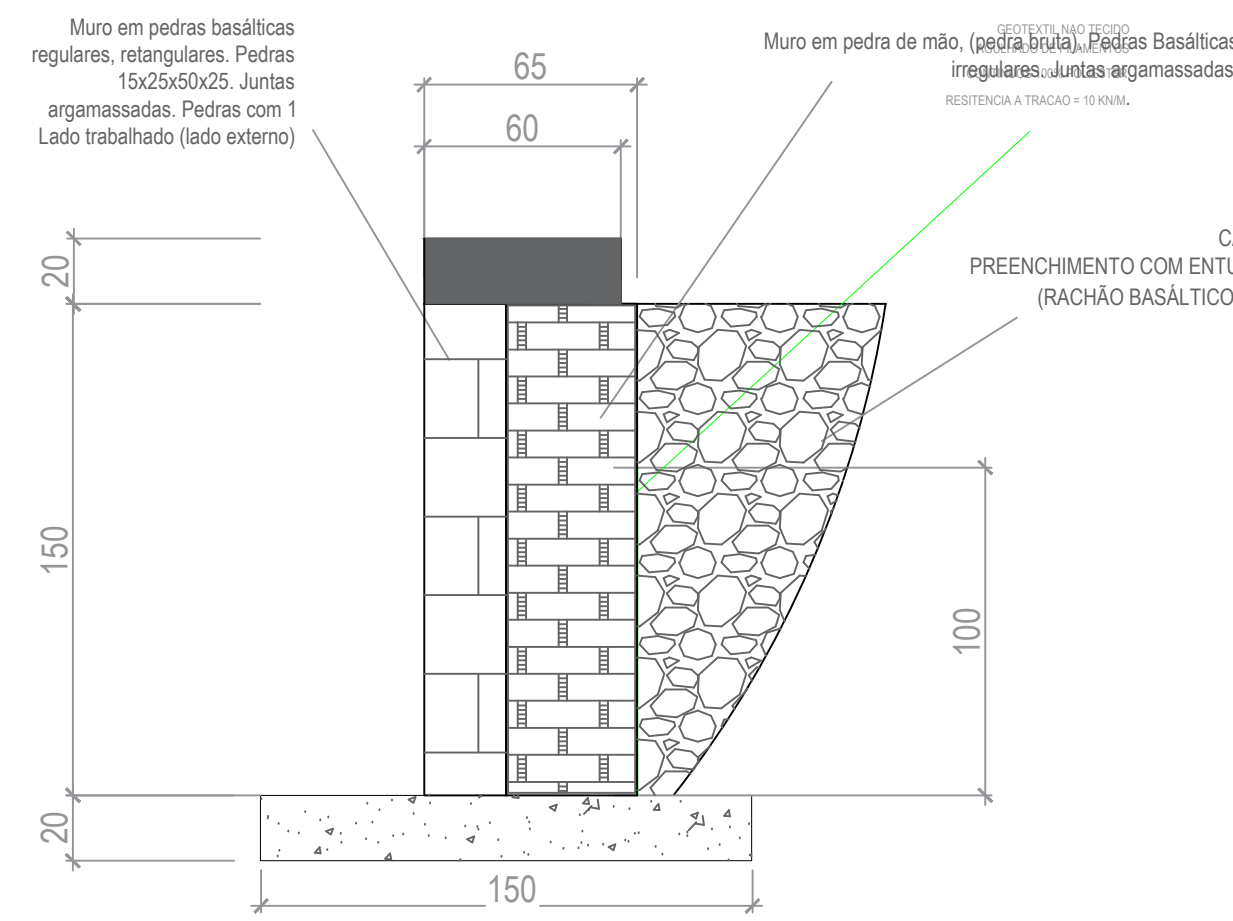


VISTA FRONTAL

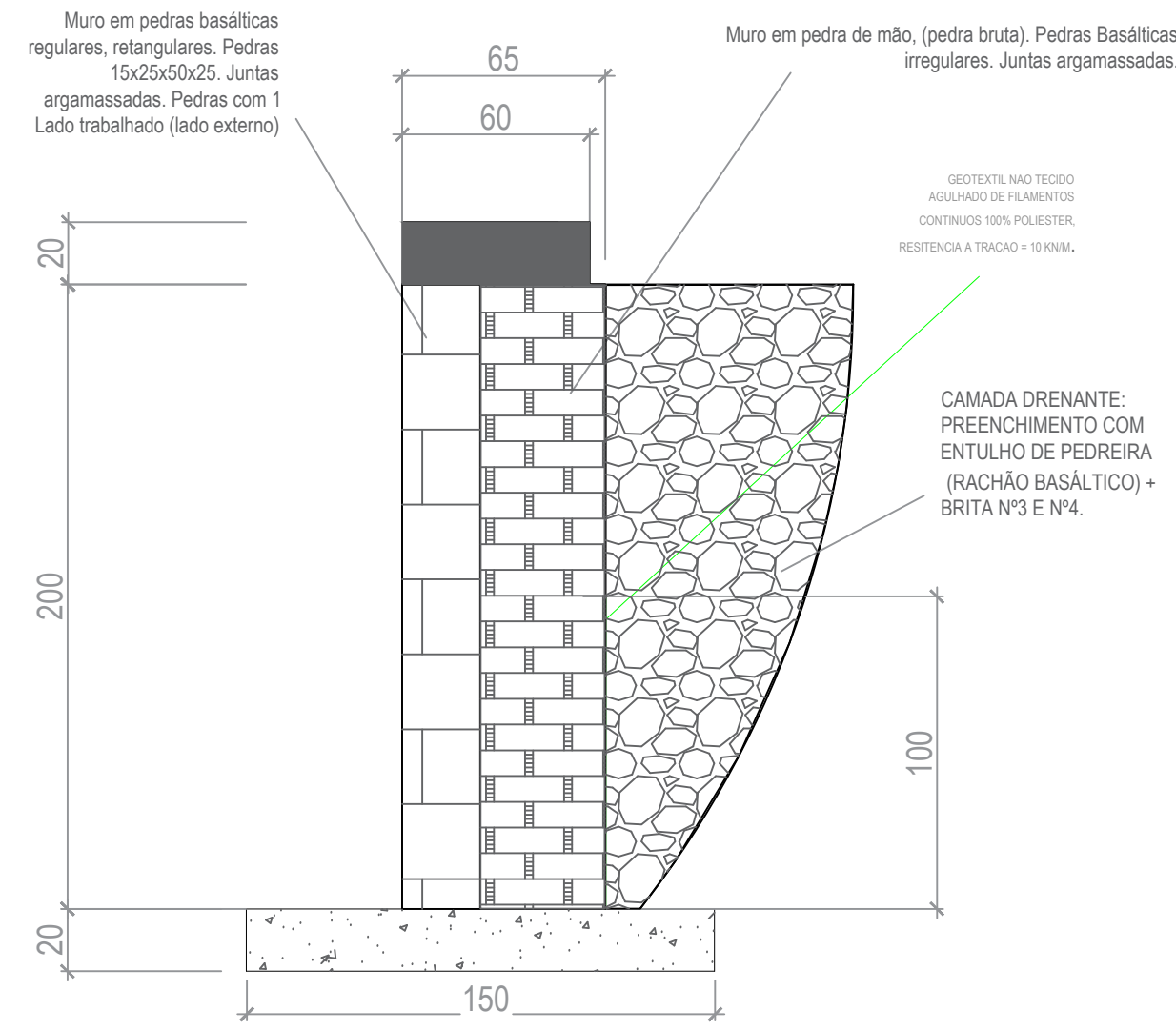
UNIDADE: CENTIMETROS

OBSERVAÇÕES MURO DE CONTENÇÃO 3:

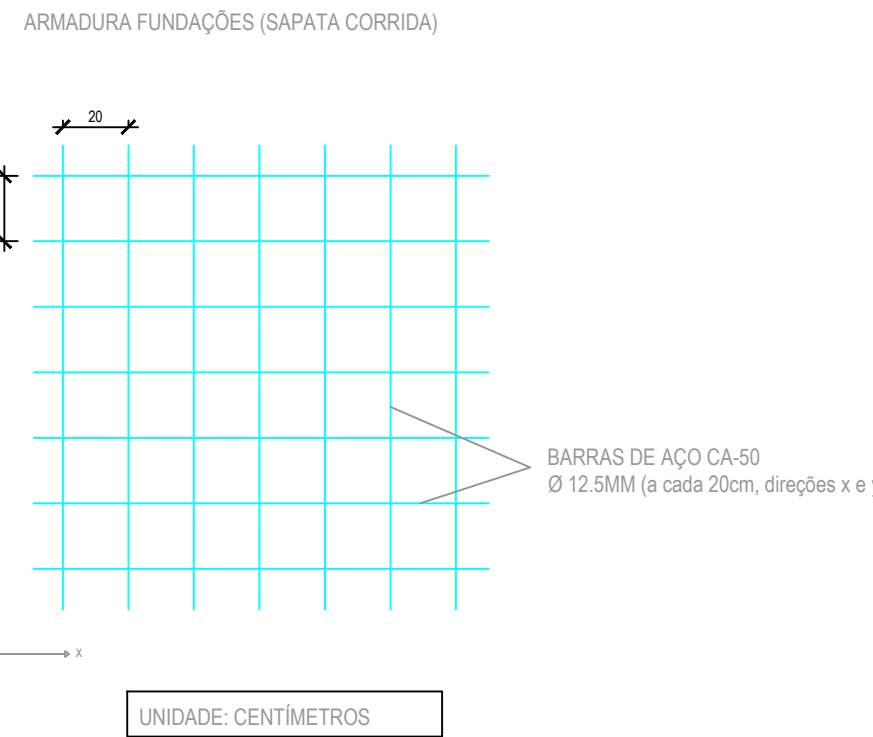
- PARTE SUPERIOR (VIGA) HORIZONTAL E PLANA.
- PARTE INFERIOR (FUNDACÕES) ACOMPANHA O CAMBIO DA RUA INICIAL COM ALTURA TOTAL DE 1,70M E NO FINAL DOS 30,00M DE COMPRIMENTO TERMINA COM ALTURA TOTAL DE 2,20M.
- JUNTAS DE DILATAÇÃO A CADA 10,00M DE COMPRIMENTO, TANTO NA VIGA SUPERIOR COMO NAS FUNDACÕES.
- PEQUENA INCLINAÇÃO EM DIREÇÃO AO RETROATEROTARDOZ, DE 1:30 (CERCA DE 2 GRÁUS COM A VERTICAL).
- FUNDACÕES DEVERÃO SER APOIADAS SOBRE SOLO FIRME, COM PRESSÃO ADMISSÍVEL MÍNIMA DE 2,50 KG/CM², OU EM ROCHA.
- AS FUNDACÕES NÃO PODERÃO ESTAR APARENTE, POR QUESTÕES ESTÉTICAS.



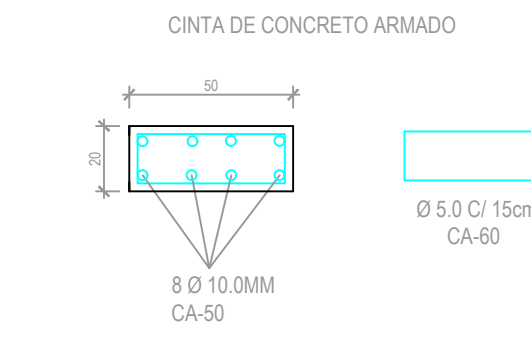
CORTE AA'




CORTE BB'



UNIDADE: CENTIMETROS



	MUNICÍPIO DE NOVA BASSANO		S.M.O.V	
	Muros de Contenção 3		SEC. MA. DE OBRAS E URBANISMO	
Pavimentação na Rua Maria Chis e Rua das Camélias		DEP. TÉCNICO		
Profissional Técnico:	Eng. Civil Felipe Zetes	CREA/RS/20470	Prefeito Municipal:	Walter Delfino
Data:	Julho/2020	Volume:	3	Plancha:
			10/12	Escala:
				1/1000